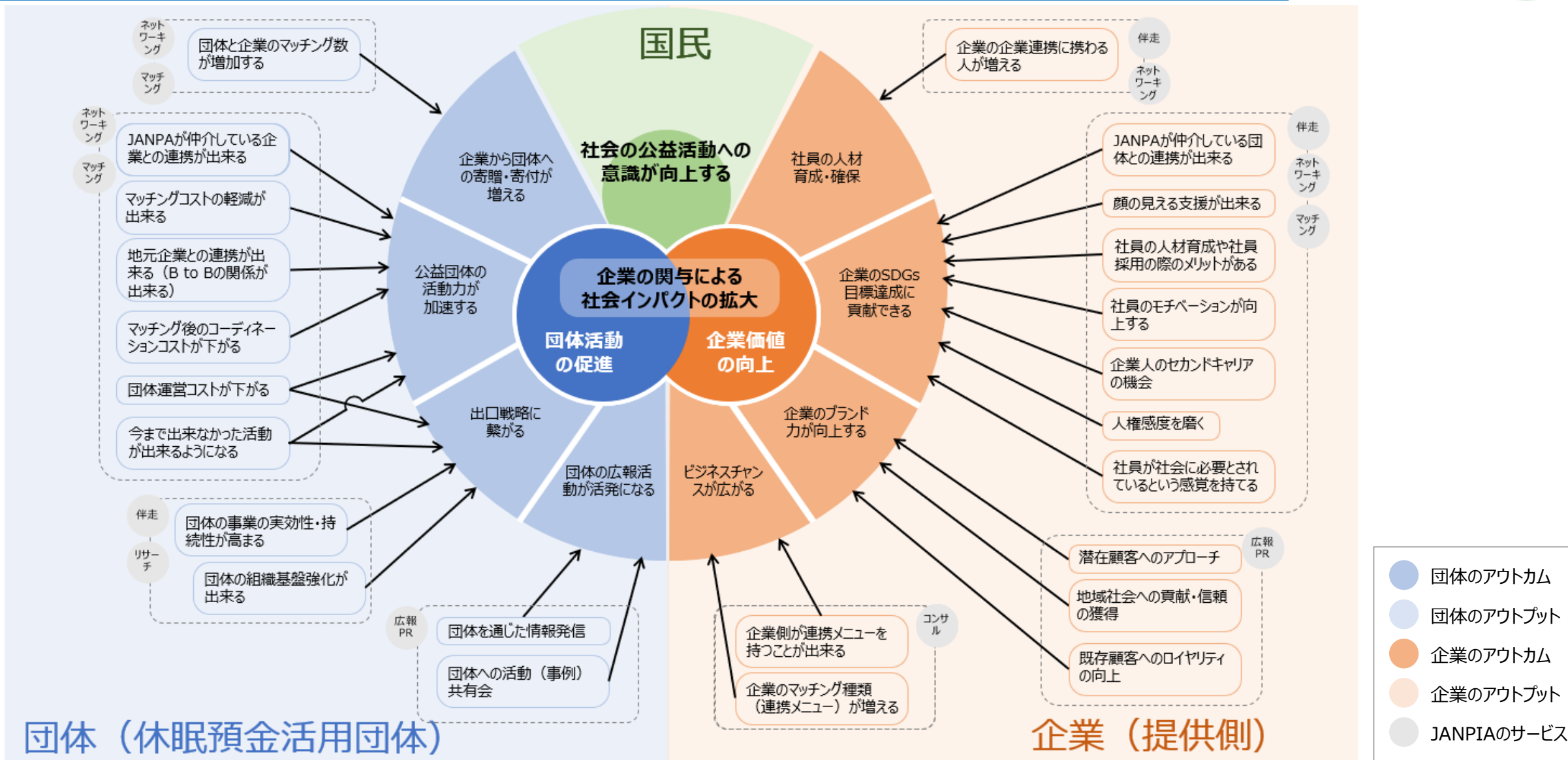


JANPIAの企業連携ロジックモデル



● 主な取り組み

- ・ 経団連との連携活動：1%クラブでの活動紹介、企業連携マッチング会、個別フォローアップ、企業向けセミナーなど
- ・ 資金分配団体・実行団体向け企業連携に関する研修
- ・ 支援ニーズ調査、企業連携の成果報告会、団体・企業の個別マッチング対話、企業関係団体等との対話 など

● 企業と資金分配団体・実行団体の連携実績

＜主な連携事例＞



ヒト（ボランティア・プロボノ支援等）
49件（16社）

- ・住友商事：日本国際交流センターの実行団体（組織基盤強化、学習支援）
- ・PwCあらた：長野県みらい基金（中期経営計画策定支援）
- ・ステート・ストリート銀行：全国女性シェルターネット（翻訳支援）
- ・NEC：全国再非行防止ネットワーク協議会（オンラインイベントの技術支援）など



モノ（製品・物資の寄贈等）
238件（19社）

- ・吉野家：全国の子ども食堂（牛丼の無償提供）
- ・その他企業（災害備蓄品類、PC周辺機器類、家具備品、文房具、食品などの自社製品等）



カネ（資金支援）
9件（9社）



その他（情報、ネットワーク等）
29件（23社）

累計 325件（67社）
(2023年3月末時点)



吉野家からの牛丼無償提供

企業と団体との様々な連携のかたち



● 企業からの経営資源の提供や事業連携を通じた支援

ひと	社員ボランティア、スキルボランティア、プロボノ等、出向など
もの	食品、文房具、生活用品、医療・衛生用品、PC・タブレット、家具、車両、資機材等の製品・サービスの提供、災害備蓄品提供など
かね	寄付、協賛、会費、社員募金、店頭募金、チャリティイベント等の資金支援など
施設・設備	イベント会場、事務所、会議室、冷蔵施設などの貸し出しなど
情報・知見など	専門性を活かした研修講師、企業媒体などでの情報発信 など
事業連携	団体と企業が相互の強みを持ち寄ることによる新たな事業機会の創出、社会的弱者の就労支援（雇用を含む）



事業期間中にお届けするご案内（今年度の例）



- 企業からの経営資源の提供情報

- 企業との連携についてのアンケート

企業から個別の支援相談がある度に参照いたしますのでぜひご協力をお願いいたします（資金分配団体・実行団体どちらにも送らせていただきます）。

- 企業とのマッチング会

- 個別事業へのマッチング支援

- ボランティア・プロボノコーディネーションセミナー

- 企業連携成果報告会

上記に限らず、資金分配団体の皆さまからのご相談も随時受け付けております。