

# 地域の森林を 守り育てる 生業創出支援事業



## 地域の森林を守り育てる生業創出支援事業コンソーシアム

構成団体



特定非営利活動法人  
地球と未来の環境基金  
**EFF** Eco Future Fund



地方の再生と活性化を目指す



役割

資金管理  
組織基盤強化

持続可能な林業  
技術指導等

半林半Xの  
生業づくり

担当者

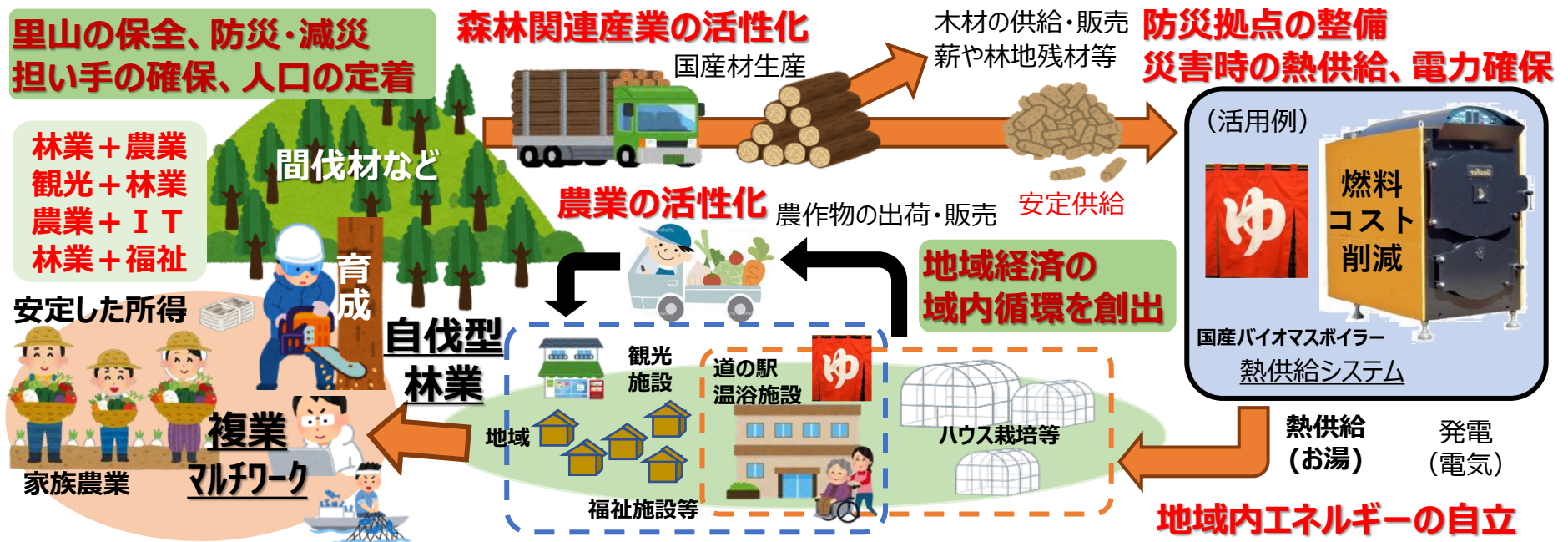
古瀬繁範（理事長）  
間辺初夏

上垣 喜寛（事務局長）  
荒井 美穂子  
中塚 高士

上原 望  
中島 健吾

# 休眠預金事業の概要

本事業では、国土の7割（中山間地域の8割）を占める  
森林資源に着目し、経済・環境面で持続可能で、  
森林の耐災害性を高める林業手法（自伐型林業等）活用しながら、  
地域に住み続けられる半林半Xの生業づくりを目指す。



# 地方に移住し、持続的な暮らしを歩み始めた、未来世代が増えています！

## Kさん（30代）高知県四万十市

東京生まれ東京育ち。東京農大探検部出身。自然とともに生きる生活に憧れ、移住。夏はカヌーインストラクター、冬は林業の複業を営む。産後2ヶ月半より山での作業を再開し、ママ林業継続中



人口 3.4万人  
高齢化率34%  
農地率3%(2.2千ha)  
森林率84%(5.3万ha)

カヌー150万円  
林業300万円  
総収入450万円

## Sさん（30代）北海道ニセコ町

青森出身、カナダ・東京での生活を経てニセコ町地域おこし協力隊に。協力隊修了後、美容師・アロマオイル製造販売・民泊・林業を複業し、ニセコに定住。  
趣味はスノーボード。



人口 5.0千人  
高齢化率27%  
農地率14%(2.7千ha)  
森林率74%(3.2万ha)

林業200万円  
民泊100万円  
美容師100万円  
アロマオイル100万円  
年収 500万円

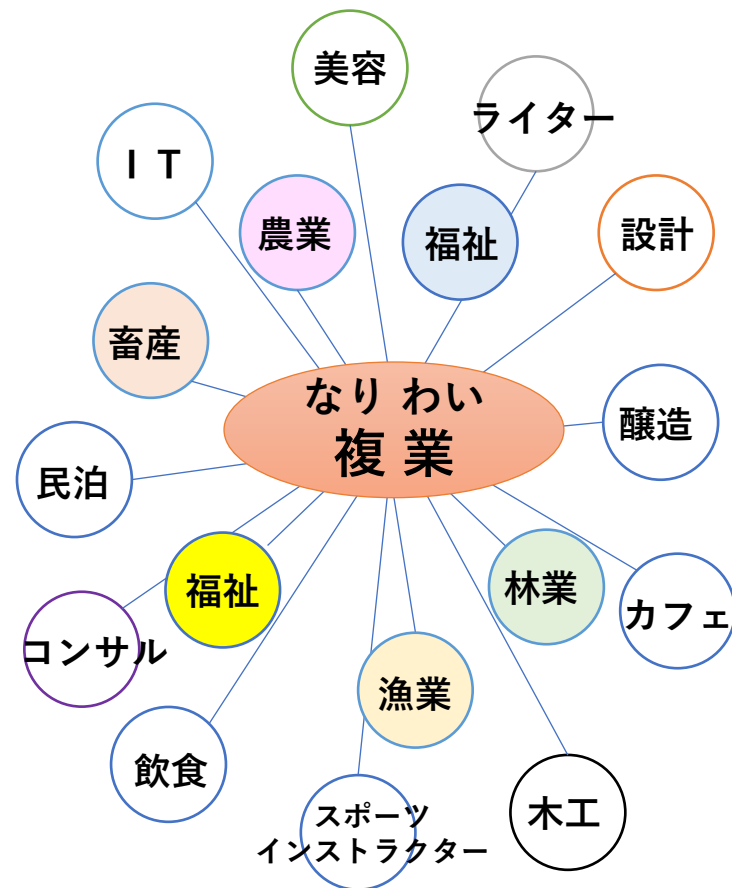
## Mさん（40代）福井県福井市

大阪から移住。学習教材の営業等の職を経験後、父の故郷福井へ自給自足の生活を求め移住  
農家林家として生計を立てる。馬・ウサギ・ニワトリを飼育。  
地域の若手リーダー・3姉妹の父



人口 26.5万人  
高齢化率27%  
農地率15%(7.9千ha)  
森林率59%(5.3万ha)

林業350万円  
賃貸収入50万円  
雑収入(謝金等)50万円  
年収 450万円



**地域の資源を活かした仕事と、自分のスキルを活かした仕事の、複業により生活が安定**  
**自らの価値観を重視し、豊かに暮らすライフスタイルを、自らが構築**  
**複業により収入も安定し、地域のしごとの担い手となり地域に定着**

**自らが、暮らし方をプロデュースできる社会の創出が、持続的な地域社会の創造に繋がります**

# 自伐型林業 山の守り人

木材の生産・環境保全を両立し、森林を小規模に経営する「自伐型林業」が北陸三県で広がっている。九月に石川、福井両県の有志が協議会を発足。金沢市は実践する「地域間・協力隊」の募集を二月二十日に始める。市内の創業者は「自然の姿に近い林業にしたい」と、持続可能な林業に意欲を示している。（岩本雅子）

(岩本雅子)

標田が広がる自然豊かな  
 沢尻市牧山町の里山。幅二  
 ・五尺の作業道が木々を避  
 けるようにくねくねと続  
 く。市内の林業事業会社バ  
 ーント職員の飯島さおりさん  
 は「ここは一息ほどの山林に、  
 パワーショベルを操って約  
 百七十百の道を整備した。  
 十月下旬から本格的に間伐  
 する。」

SDGs  
15 陸の豊かさも守ろう  
細かい分散水で治水効果

自伐型林業は、一定面積を全て伐採する皆伐が基本の従来型林業とは違い、間伐で林の姿を残す点にある。作業道の幅が狭く、切

自然保護団体に所属して山に関わる活動をしてきた飯島さんは福井県で自伐型林業の研修を受け、五月か



適度に残し伐採  
治水にも一役



北陸で広がり移住者も呼び込み

に実践している。山王十九人と協定書を交わす事務作業には約一カ月を要したが、飯島さんは「三百年後を」を考えて、林業をじ

目的に移住。奥平金屋の  
 条件を満たせば百万円を給  
 付する制度を導入してお  
 り、九月末までに一人が利  
 用した。県内で活動する有  
 さんら一山の守り人とも  
 呼べる人が増えると思込  
 み、地域おこし協力隊とし  
 て移住する人を募る。

**山伐経営者** 山主らが山林を管理し、適度に間伐して長期的な木材生産の収入を得る小規模な森林経営。従来は森林組合や業者による管理と整備を任せ、大規模に伐採する旨が主流。旧伐採型木材推進協会によるもので、実践者は全国で約2,000人。研修制度では森林経営全般に網羅する。高橋順や、保険加入への助成制度が充実している、保護した森林経営という意味合いがある。

自伐製林業を實踐し、チェーンソーで木を切る飯島さおりさん。金沢市牧山町で（中嶋大顯撮影）

研修や補助金 39自治体のみ

自伐型林業推進協会（東京都）による9月末時点のまとめでは、継続した研修や作業道整備補助金などの支援をしている自治体は福井、宮城、高知の3県と、福井市や富山県立山町など36市町村にとどまる。

石川県などによると、県と県内19市町に自伐型に特化した支援制度はない。立山町は、2016年に自伐型実践のため地域おこし協力隊として移住した人がおり、20年度に補助金制度が設けられている。森林や林業を研究する佐藤

福井県や立山町

宣子(のりこ)九州大教授(農学)は「林野庁の造林補助事業の対象に自伐型林業は入っていない」と指摘。全国的な広がりは同庁を動かすきっかけになると期待を込める。「技術向上の支援や、移住者が山を確保する際の仲介、市町村保有林を活用できる仕組みがあればいい」と話している。

志が関く森林経営や技術を  
教える研修も充実してい  
る。

教授（農林補助事業）は入った。全国的なすきっかちを定める。つ、移住者の仲介、市でできる仕事と話してい

購読・試読・転居の  
ご連絡はこちらまで  
 0120-46105

北陸中日新聞

わじまかんた


北陸  
中日新聞

中日新聞北陸本社  
金沢市駅西本町2丁目12番30号  
〒920-8573 電話 076(261)311

整形外科・外科・泌尿器科  
皮膚科・内科・消化器内科  
リハビリテーション科

  
**石野病院**  
院長 石野 洋  
金沢市千日町7-15 (厚川駅前)  
TEL.242-0111

2022年(令和4年)  
10月3日  
月曜日・仏滅  
ドイツ統一の日

購読・試読・転居の  
ご連絡はこちらまで  
 0120-46105






北陸中日新聞

にわしまかんた

「北陸中日新聞」  
2022年10月3日  
朝刊一面

# 実行団体

宮城、長野、奈良、鳥取、広島 の 全国5団体

|   |                            |   |                                |
|---|----------------------------|---|--------------------------------|
|                                | <p>宮城県<br/>柴田郡<br/>川崎町</p> | <p>「食とエネルギーの自給100%」を<br/>体験できるエコモーションの運営と<br/>木質資源の新しい価値の創出</p> | <p>自伐 × <b>民泊・農業</b></p>       |
| <p>株式会社<br/>ワイルド<br/>ウインド</p>  | <p>奈良県<br/>吉野郡</p>         | <p>自然資源活用での地域生活を<br/>目指す方の独立支援事業</p>                            | <p>自伐 × <b>キャニオニング</b></p>     |
|                                 | <p>広島県<br/>庄原市</p>         | <p>林業における複業型就労の提案</p>   | <p>自伐 × <b>農業・観光</b></p>       |
|                               | <p>長野県<br/>佐久市</p>         | <p>森の担い手育成と<br/>森・人・地域社会を豊かにする事業</p>                            | <p>自伐 × <b>スポーツ</b></p>        |
|                              | <p>鳥取県<br/>八頭郡<br/>智頭町</p> | <p>「人を活かす山を創る」場づくりと<br/>自伐型林業人材、複業・兼業人材の<br/>創出事業</p>           | <p>自伐 × <b>木材加工<br/>農業</b></p> |



## WILD WIND MENU

ワイルドウィンド TOP

八千代の森 TOP

ご連絡・お問合せ (八千代の森)

開催カレンダー

八千代の森・スタッフ紹介

Facebook (八千代の森)

八千代の森link集

キャニオニング&シャワークライミング

Facebook (ワイルドウィンド)



## <八千代の森、研修メニュー>

自然の山に近い状態を維持した山からの恵みにより生活する手段として、環境性と経済性を両立させた上で長期的な視野に立った山林経営を行う自伐型林業が注目されています。 ワイルドウィンド 八千代の森事業部は、自伐型林業推進協会の「自伐の学校、奈良吉野校」と位置づけられ、新たに自伐型林業への参入を希望される方を対象に基礎的な知識と体験、資格を提供する研修会、エントリーコースを開催させていただきます。 さらに本格的な山林経営を目指す方にはアドバンスコースにて自立、独立、その後のサポートまでを総合的にお手伝いして参ります。 長期的な視点に立った山林管理をする上で、いつでも簡単に間伐等の作業に入る事が出来る道は重要です。私たちは材木を積んだ2トラック(4WD)が通れる道にこだわり、自然条件に対して適切な道幅、勾配、路面強度のバランスを取る事によって作業道開設から100年、200年と使い続けられる「壊れない道づくり」を広める活動をさせて頂いております。

### 自伐の学校 奈良吉野校、エントリーコース



開催場所： 奈良県吉野郡山林

開催期間： 現在調整中

参加条件： 自伐型林業に興味のある方。  
事前見学会（無料）にご参加の後、エントリーコースの受講を希望される方。  
半年以内にカリキュラムを終了出来る方。

参加料金： 165,000円/全15日間（税込み）

<内容>  
事前見学会（無料）  
資格講習  
・チェーンソー、特別教育  
・刈払機、安全衛生教育  
・小型車両系建設機械（整地、運搬、積込用及び掘削用）、特別教育  
実技実習体験  
・立木伐倒、造材、集材、搬出  
・作業道（2トン車による搬出を前提とした壊れない道づくり）  
個別面談（道路相談、経営相談）

「生きる」を問い直す。

えっと、紺(Koki)と青(Yuta)が

「Ecommodation 百のやど」予約受付開始しました。

私たちは、生きるためにお金を稼ぐ。  
お金を払って、衣食住と娯楽を受け取る。



収入源の1つとして、本業ではなく、兼業型林業のご提案をさせていただきます。

《林業+α》で個人の方から他業種の方々と、さまざまな繋がりの中で、林業の可能性をより広げていきます。



「タルマーリー」の渡邊格さんと（写真上）。出来たホップは渡邊さんに無償で提供。そのホップでできたビールを仕事後に飲めればそれでいいのだという（写真左下）。写真右下は大谷さんが管理する山。山全体に蜘蛛の巣のように道を網羅させ、いつでもどこでも車で目的地まで行けるようにしている



<https://www.youtube.com/watch?v=Nrb4a7iegCA>





自伐トレンド研究 若手プロスノーボーダーの林業家と見る全国5団体の先進事例報告会 ZIBATSU NEWS

天野(一社ディバースライン) 上垣喜寛

再生 (k) 9:47 / 27:38

メンバーのRyusei TakahashiさんのYouTubeより

#森林伐採 #静岡県 #謝罪

【第132回】若手プロスノーボーダーの林業家と見る全国5団体の先進事例報告会（休眠預金事業）



自伐型林業推進協会  
**ZIBATSU**

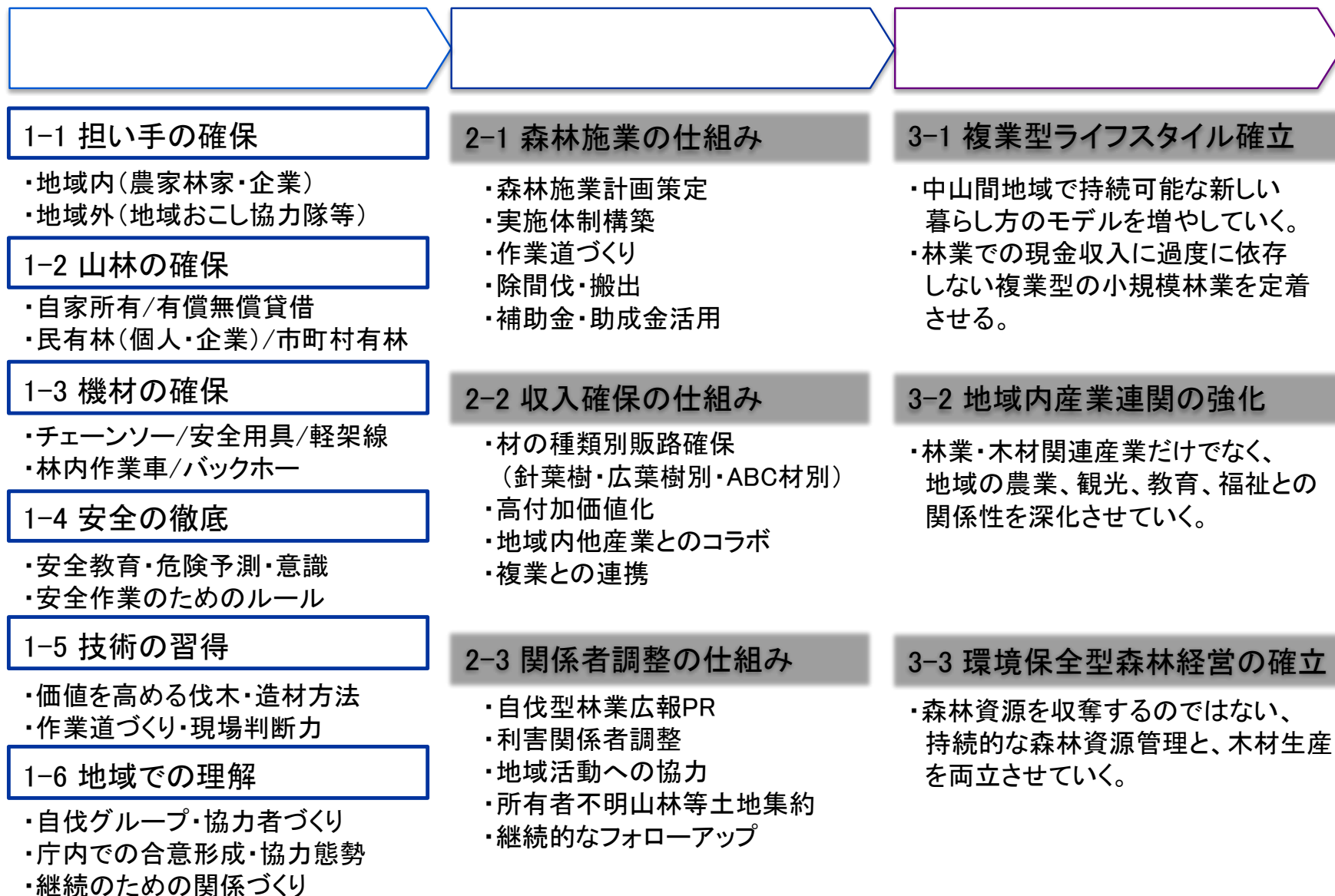
自伐型林業推進協会HP



ZIBATSUチャンネル  
チャンネル登録者数 6240人

チャンネル登録

# 定着に向けたステップを明確化し、実行団体の状況を的確に把握



事業を共に進める仲間になる。  
事業目標達成のパートナーになる。  
楽しい未来を一緒に描く。

